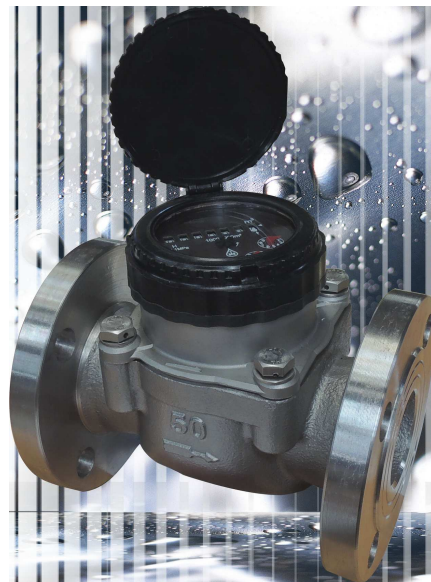


山 億豪牌螺旋型橫軸式水錶

不銹鋼外殼 熱水型

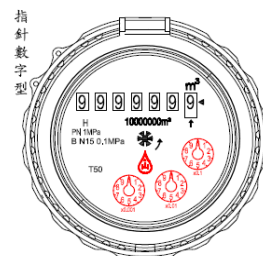
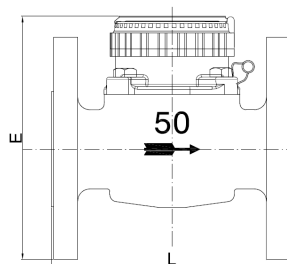


*特點：

- 適用範圍：
 - 自來水、井水、工業廢水。
 - 酸性水、熱水、鍋爐用水。
- 以乾式磁鐵傳動計數，積算器不起霧、不長青苔或進髒污。
- 歐洲高規格，結構堅固，準確度高，使用壽命長。
- 內部零件採用高品質、抗磨損和輕量化材料製成。
- 積算器是以強化玻璃密封組件製成，容易讀取，防止偷調度數(累積數)。
- ST40~ST125，依讀取累積值需求，可旋轉積算器方向。

*性能規格：

訂購型碼		ST40	ST50	ST65	ST75	ST100	ST125
□徑 (DN)	mm	40	50	65	75	100	125
	inch	1-1/2"	2"	2-1/2"	3"	4"	5"
指示範圍 m ³		9,999,999					
等級		B	B	B	B	B	B
最小分度值		0.5 L	0.5 L	0.5L	0.5 L	0.5 L	0.5 L
超載流量 Q _{max} (m ³ /hr) ± 2% _註		20	30	50	70	120	200
常設流量 Q _p (m ³ /hr) ± 2% _註		10	15	25	35	60	100
分界流量 Q _t (m ³ /hr) ± 2% _註		0.8	3	5	7	12	20
最小流量 Q _{min} (m ³ /hr) ± 5% _註		0.2	0.45	0.75	1.05	1.8	3
最大工作壓力(kgf/cm ²)		16	16	16	16	16	16
工作溫度範圍		0~80/ 120℃，可另選 0~40℃					
尺寸 (mm)	長度 L 概約	200	200	200	200	250	250
	高(蓋開 90°) 概約	300	300	300	320	331	360
	高(不開蓋) E 概約	210	210	210	230	241	270
	出水孔高度	根據法蘭規格					
法蘭規格		JIS 10K，可另訂製：ANSI 150lb/ DIN PN16 ...等					
重量 (此為概約值，依法蘭規格而不同) (KG)		10	10	12	13	18	24



*註 名詞定義：

- 超載流量：水錶以適當的方式操作，在短時間內不劣化時的最大流量。
- 常設流量：水錶以適當的方式操作，在正常使用狀況下時的流量。
- 分界流量：發生在超載流量及最小流量間的一個流量值，流量範圍在此分為兩區，「上區」及「下區」，每區各訂定有最大可誤差。
- 最小流量：水錶能夠指出仍在最大許可誤差內(±5%)的最低流量。

*材質：

外殼	SUS304，可另訂製 SUS316/ SUS316L/鑄鐵
葉輪	高韌性/ 耐酸蝕/ 耐熱 塑膠
傳動組件	不銹鋼、耐磨塑膠/ 耐酸蝕塑膠/ 耐熱塑膠、鎢錳鋼



億豪精機股份有限公司

I-HAO ESSENCE MACHINE CO., LTD.

台南市關廟區五甲里大順路62號

No.62, Dashun Rd., Guanmiao Dist., Tainan City 718, Taiwan

統編 / uniform number: 84857154 TEL: 886-6-5961420

<http://www.ihao.com.tw> FAX: 886-6-5960793

e-mail: ihao.em@msa.hinet.net